

Anschlußquerschnitt / Wire gauge	nach UL / According to UL max. Strom / max. current [A]	
2 mm Kontakte / Contacts	5+PE	3+PE+4
¹⁾ AWG 12	25	
AWG 14	22	
AWG 16	12	
AWG 18	13	
AWG 20	9	
AWG 22	5	
1 mm Kontakte / Contacts		
AWG 18	-	7
up to		
AWG 26	-	1

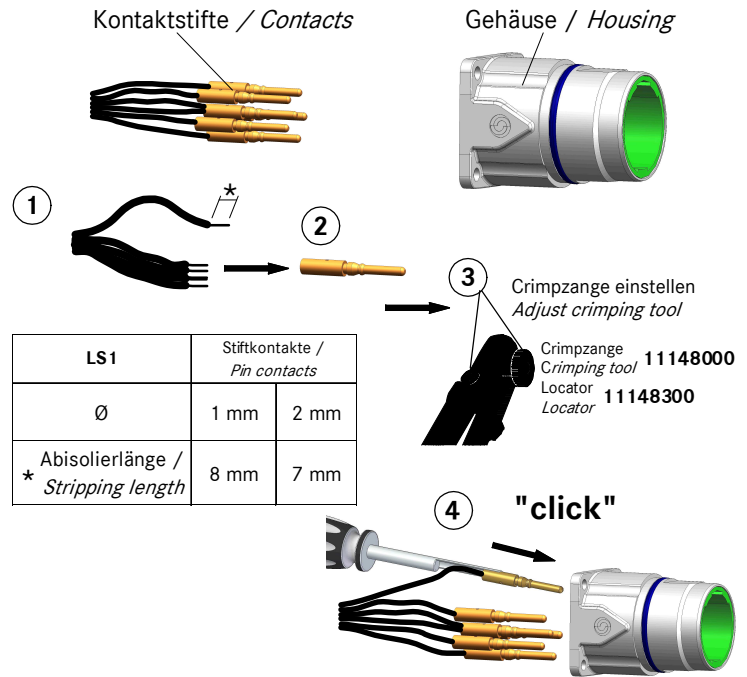
¹⁾ Zulassungen in Vorbereitung / approval in preparation

Abisolierlänge unabhängig vom Kabelquerschnitt
Stripping length independent from cable diameter

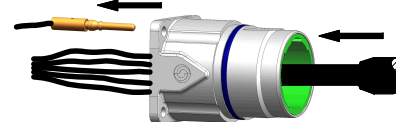


U.I. Lapp GmbH
D-70565 Stuttgart/Germany
www.lappgroup.com

Ein Unternehmen der Lapp Gruppe



Demontage / Removal



Demontagewerkzeug /
Removal tool
Nr. 75017400 für 1 mm Kontakte
No. 75017400 for 1 mm Contacts
Nr. 75017500 für 2 mm Kontakte
No. 75017500 for 2 mm Contacts

EPIC® CIRCON Rundsteckverbinder / **EPIC**® CIRCON Circular connectors

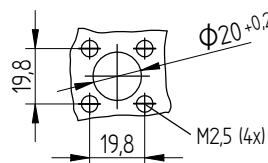
Crimpzangeneinstellung / Crimping tool setting

Kontakt / Contact		Einstellungen / Settings			
Typ	Art. Nr.	mm ²	AWG	11148000	11148300
LS 1 Bf.: A / G Stift / Male 1 mm	74033000 74033001	0,14	26	0,80	1
		0,34	24	0,90	
		0,50	22	1,15	
		0,75	20	1,15	
		1,00	18	1,20	
LS 1 Bf.: A / G Stift / Male 2 mm	74033100 74033101	0,50	22	1,25	2
		0,75	20	1,25	
		1,00	18	1,30	
		1,50	16	1,50	
		2,50	14	1,60	
		²⁾ 4,00	12	1,55	

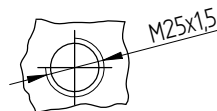
²⁾ Für die Bauform A1 ist ein Ader-Außendurchmesser bis maximal 4mm erlaubt
For the connector design A1 an outer diameter of the insulated wire is permitted by max. 4mm

Montageausschnitt: / Panel cut-out:

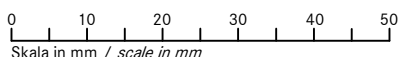
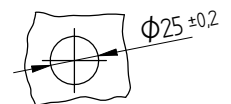
Bauform / Style: A1



Bauform / Style: G4



Bauform / Style: G5



NICHT UNTER LAST STECKEN ODER TRENNEN
NOT FOR CURRENT INTERRUPTING
NE PAS UTILISER POUR COUPER LE COURANT