

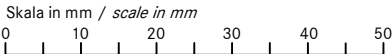
Anschlußquerschnitt Wire gauge	nach UL max. Strom [A] According to UL max. current [A]	
Einsätze / inserts 9; 12; 16; 17 Pol		
Kontakte / Contacts 1 mm	USR	CNR
AWG 18	7	6,1
AWG 20	5,5	4,8
AWG 22	3,7	3,7
AWG 24	3	2,1
AWG 26	1	1
Einsatz / insert 8+1 Pol		
Kontakte / Contacts 1 mm	USR	CNR
AWG 18	7	
AWG 20	5,5	
AWG 22	3,7	
AWG 24	3	
AWG 26	1	
Kontakte / Contacts 2 mm	USR	CNR
AWG 14	20	20
AWG 16	17	15,3
AWG 18	14	9,5
Einsatz / insert 6; 7 Pol		
Kontakte / Contacts 2 mm	USR	CNR
AWG 14	15	
AWG 16	11,5	
AWG 18	10	

1) gilt für Spannungen bis AC ≤ 25 V und DC ≤ 60 V / for AC ≤ 25 V and DC ≤ 60 V only

Abisolierlänge unabhängig vom Kabelquerschnitt
Stripping length independent from cable diameter

LAPPKABEL

U.I.Lapp GmbH
Schulze-Delitzsch-Straße 25 * D-70565 Stuttgart
Tel. +49-711-78 38-01 * Fax. +49-711-78 38-26 40
www.lappkabel.de * E-Mail: info@lappkabel.de



Ein Unternehmen der Lapp Gruppe

EPIC® CIRCON M23 EINBAUDOSE A3 CIRCON M23 Panel mount base A3

M23	Crimp Kontakte / Contacts		Löt / Solder Kontakte / Contacts	
∅	1 mm	2 mm	1 mm	2 mm
* Abisolierlänge / Stripping length	6 mm	7 mm	4 mm	4 mm

1) 80 mm
2) Crimpzange einstellen / Adjust crimping tool
3) Crimpzange 11148000 / Crimping tool
4) Locator 11148300
5) Auf / Open
6) Zu / Close
7) 8) Verdrehsicherung / anti-twist protection
9) Montagewerkzeug 44420101 / Assembly tool
10) Spaltfrei montieren / assemble free of clearance
11) Rasterung hörbar / grating audible
12) Codierung / Coding
N schwarz / black
-20° blau / blue +20° rot / red

EPIC® CIRCON Rundsteckverbinder / EPIC® CIRCON Circular connectors Demontage / Removal

A Gehäusedeckel öffnen / open housing cap
1) Feder nach hinten drücken / press spring back
2) Schraubendreher drehen und Deckel anheben / turn screwdriver and lift cap

B 1-3 bis Anschlag drücken, dann entgegen den Uhrzeigersinn drehen / press until dead stop turn counter clockwise
2) Anschlag / block

C 1-2 Einsatz entnehmen / take out insert
D Einsatzaufnahme zurück drehen / turn back insert carrier

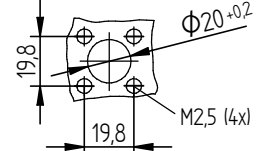
Demontagewerkzeug / Removal tool for inserts 44420078

Crimpzangeneinstellung / Crimping tool setting

Kontakt / contact		Einstellungen / setting			
Typ	Art. Nr.	mm²	AWG	11148000	11148300
M 23 Buchse / female 1 mm Schlitz / slot	74200600	0,14	26	0,80	3 *
		0,34	24	0,90	
		0,50	22	1,10	
		0,75	20	1,15	
		1,00	18	1,20	
M 23 Buchse / female 1 mm Hyperboloid	74034500 74034501	0,14	26	0,80	3 *
		0,34	24	0,90	
		0,50	22	1,10	
		0,75	20	1,15	
		1,00	18	1,20	
M 23 Buchse / female 2 mm Schlitz / slot	72401600 72401601	1,00	18	1,45	8
		1,50	16	1,50	
M 23 Stift / male 2 mm	72401000 72401001	1,00	18	1,45	7
		1,50	16	1,50	
M 23 Stift / male 1 mm	72400000 72400001	0,14	26	0,80	9
		0,34	24	0,90	
		0,50	22	1,15	
		0,75	20	1,15	
		1,00	18	1,20	

Kabelstyles
AWM2464; AWM 20236; AWM 20940
Ölflex Control TM
Type TC-ER

Montageausschnitt A3
Panel cut-out A3



NICHT UNTER LAST STECKEN ODER TRENNEN
NOT FOR CURRENT INTERRUPTING
NE PAS UTILISER POUR COUPER LE COURANT

* Zusatzlocator verwenden / use additional locator
JOST1 / 08.10.2009 / freigegeben